


PROFILE 5-EN-1

PERGO
ORIGINAL LAMINATE

Référence	Photo	Dimensions	Conditionnement
PGINCP(-)MD215		2150 x 13 mm x 48 mm	1 (knife + rail included)

Description

Le profilé avec la technologie Incizo® apporte une solution simple pour un rendu parfait de votre sol Pergo®. Vous pouvez créer tous les profilés imaginables avec le couteau inciseur fourni : profilé de dilatation, de transition sol dur, de transition moquette et d'arrêt. En outre, le profilé 5-en-1 peut aussi être employé pour la finition des escaliers.

Le profilé 5-en-1 Pergo® est une solution astucieuse et économique.

Contenu: profilé 5-en-1, rail support multifonction et couteau inciseur adapté.

Applications

Le bois est le composant principal de votre sol stratifié Pergo®. L'humidité relative de l'air (HR) varie d'une saison à l'autre et pour cela, il est vital de préserver un espace de dilatation sur la périphérie de votre sol Pergo (8 à 12mm). Le profilé 5-en-1 peut être utilisé pour masquer cet espace. Pour couvrir cet espace de dilatation le long des murs, Pergo offre par ailleurs une large gamme de plinthes. Plus d'informations sur les plinthes et moulures peuvent être trouvées sur www.pergo.com.

Le profilé 5-en-1 Pergo® peut être utilisé pour 5 applications différentes.

√ Profilé de dilatation

Le profilé de dilatation Pergo® est utilisé pour joindre 2 sols de même niveau dans les passages de portes, les pièces en angle ou dans les pièces de dimension supérieure à 13m de long ou de large.

√ Profilé de transition moquette

Le profilé de transition moquette Pergo® est utilisé pour couvrir la transition vers une moquette épaisse ou un tapis par exemple.

√ Profilé de transition sol dur

Le profilé de transition sol dur Pergo® assure une transition douce entre un sol stratifié Pergo et un autre sol situé à un niveau différent (carrelage, PVC, parquet)



PROFILE 5-EN-1

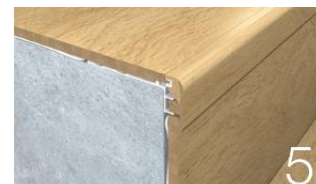
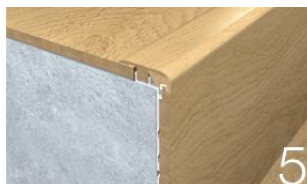
√ Profilé d'arrêt ou de bordure

Le profilé d'arrêt Pergo® est utilisé pour finir l'arrête d'un sol contre une paroi verticale comme une porte coulissante, une baie vitrée, une petite marche, une cheminée ou un sol carrelé.



√ Pour finir un escalier

- nez de marche traditionnel par recouvrement
- nez de marche affleurant

**Caractéristiques**

√ Surface en stratifié avec une excellente tenue à l'usure et aux rayures.

Le stratifié AC5 rend le profilé 5-en1 Pergo® avec la technologie incizo® résistant à l'usure et aux rayures.

√ Pas de raccord visible contrairement à avant pour le profilé 4 en 1.

√ Support HDF résistant à l'humidité

La composant principal du profilé 5-en1 Pergo® est le bois. Le support HDF est résistant à l'humidité, ce qui confère au profile une excellente tenue dans le temps.

√ Rail support multifonction.

Le rail support fourni peut également être utilise dans des cas où la différence de niveau est importante, en repliant la lèvre dessous.

√ Accessoires coordonnés

Le profilé 5-en1 Pergo® est disponible dans un décor et une finition de surface parfaitement coordonnés avec votre sol.

√ Garantie:

Le profilé 5-en1 Pergo® est de très grande qualité. **La garantie de votre sol Pergo® s'applique aussi pour ces profilés 5-en1 Pergo®.**

√ Economique

Vous pouvez utiliser les profiles restants pour d'autres applications.

√ Facile

Un atout supplémentaire de ce profile multifonction est que vous avez toujours sous la main le profile adapté.

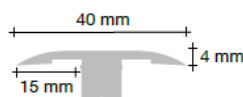
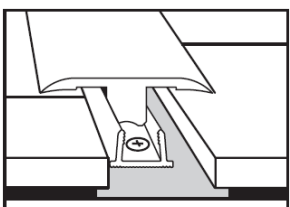
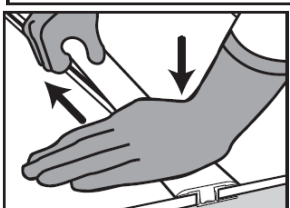
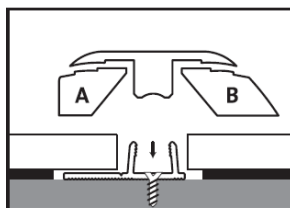
√ Kit complet

Le rail support et le couteau inciseur sont systématiquement fournis avec le profile multifonction.

PROFILE 5-EN-1

Mode d'emploi

√ Profilé de dilatation



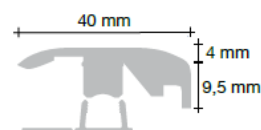
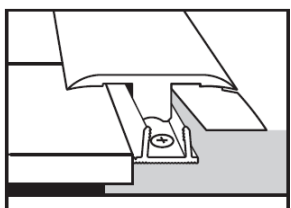
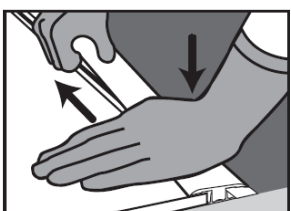
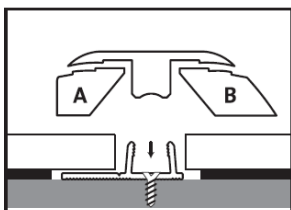
Coupez le profilé à longueur. Retirez les blocs A et B avec le couteau inciseur pour créer la profile de dilatation.

Note: incisez les 2 longueurs en premier puis retirez les 2 blocs.

Assurez-vous de laisser un espace de dilatation suffisant entre les 2 surfaces

reliées par le profilé en posant le sol. Prenez en considération l'espace entre le rail support et le sol. Coupez le rail support à longueur et centrez le dans l'espace laissé libre entre les 2 surfaces de sol. Le rail peut être fixé de différentes façons (voir ci-après). Pressez doucement le profilé dans le rail support d'un bout à l'autre. Pressez-le jusqu'à ce qu'il touche le sol Pergo®.

√ Profilé de transition moquette / Profilé de transition sol dur



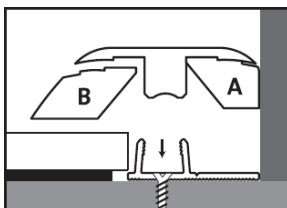
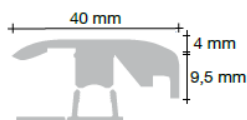
Coupez le profilé à longueur. Retirez le bloc A avec le couteau inciseur pour créer la profilé de transition sol dur. Retirez le bloc B avec le couteau inciseur pour créer la profilé de transition moquette.

Marquez sur le support l'endroit où vous souhaitez que le sol Pergo® aille. Laissez la base continuer juste avant cette ligne : il est préférable de placer le rail support (dans lequel le profilé peut être clipsé sur le support plus tard.

Assurez-vous de laisser un espace de dilatation suffisant pour la dilatation de votre sol Pergo®. Fixez le rail support en plastique avec la longue lèvre du côté du sol Pergo®. Le rail peut être fixé de différentes façons (voir ci-après). Pressez doucement le profilé dans le rail support d'un bout à l'autre. Pressez-le jusqu'à ce qu'il touche le sol Pergo®.

PROFILE 5-EN-1

√ Profilé d'arrêt / Profilé de bordure



Coupez le profilé à longueur. Retirez le bloc B avec le couteau inciseur pour créer la profilé d'arrêt.

Installation contre une paroi verticale :

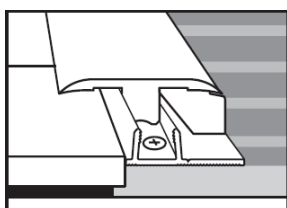
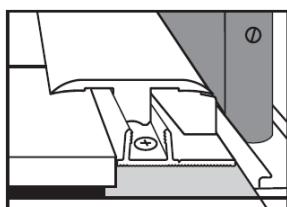
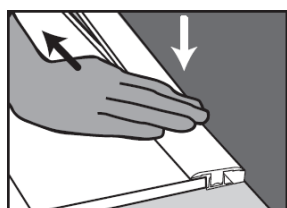
Coupez le rail support à longueur et placez la longue lèvre contre la paroi verticale. La lèvre positionne le rail à la distance idéale. Le rail peut être fixé de différentes façons (voir ci-après).

Assurez-vous de laisser un espace de dilatation suffisant pour la dilatation de votre sol Pergo®.

Pressez doucement le profilé dans le rail support d'un bout à l'autre. Pressez-le jusqu'à ce qu'il touche le sol Pergo®.

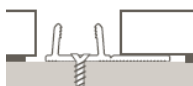
Installation comme profilé d'arrêt :

Identique au profilé de transition moquette.



√ Installation du rail support multifonction

- installation normale:



- Installation avec une grande différence de niveau

Pour la mise en œuvre de sol dont l'épaisseur est supérieure à 9mm, Repliez la grande lèvre du rail en dessous sur toute sa longueur jusqu'à la détacher. Placez cette partie détachée sous le rail pour le rehausser. Fixez les 2 pièces fermement au support.



- Comment fixer le rail support?

- Avec des vis:

Le rail plastique peut être fixé au support avec des vis. Utilisez les trous pré percés et fraisés en partie centrale. Il faut être très attentif au passage de tuyaux et de gaines dans le support.

- Avec la colle Multiglupe Pergo® :

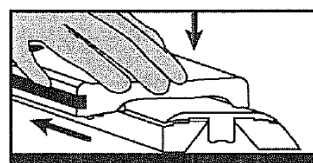
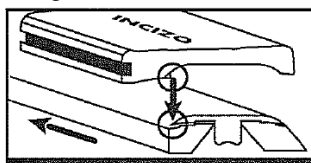
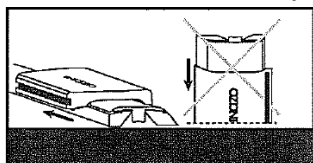
Tous les rails peuvent être fixés avec cette colle extra résistante. Contrairement à l'utilisation de vis, cette solution est parfaitement compatible avec le passage de tuyaux et de gaines dans le support. Comme cette colle a une excellente tenue initiale, le profilé 5-en-1 peut immédiatement être positionné dans le rail support.



PROFILE 5-EN-1

√ Utilisation du couteau inciseur

FAITES ATTENTION : les arêtes vives des profilés après l'incision sont extrêmement tranchantes. Portez toujours des gants.



Placez

toujours le profilé horizontalement et sur une surface stable pendant l'incision.

Placez le patin du couteau inciseur sur le profilé pour que la lame tranchante pénètre dans la petite ouverture visible sur la tranche du profilé.

Pendant l'incision, maintenez le profilé à plat et tirez le patin le long du profilé dans le sens de la flèche.

Une fois le bloc retiré, poncez l'arête du profilé à l'aide de la tranche du couteau inciseur prévue à cet effet.